

**Országos  
kompetenciamérés  
2018**



# **FIT-jelentés**

## **Telephelyi jelentés**

**Tanulási környezet**

## **Mezőkeresztesi Kossuth Lajos Általános Iskola**

3441 Mezőkeresztes, Összekötő utca 28.

OM azonosító: 029096

Telephely kódja: 001



EMBERI ERŐFORRÁSOK  
MINISZTERIUMA

● **KTATÁSI HIVATAL**



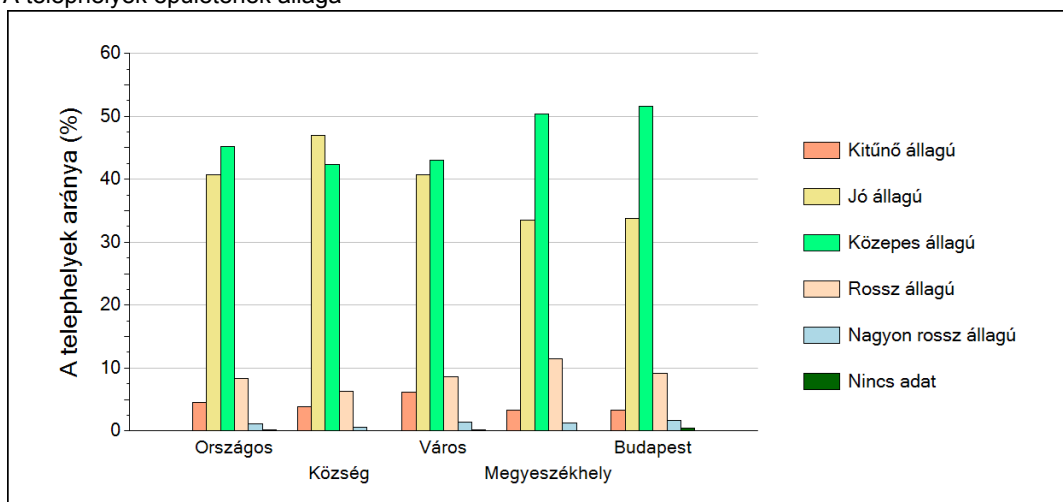
**FIGYELEM! Kérjük, tartsa szem előtt, hogy a 2016/2017. tanévtől a képzési formák elnevezései megváltoztak. A jelentésben a hatályos köznevelési törvényben felsorolt képzési formák megnevezései szerepelnek: a korábbi szakközépiskola szakgimnáziumként, a korábbi szakiskola szakközépiskolaként, a korábbi speciális szakiskola szakiskolaként került feltüntetésre.**

## 1 A telephely épületének állapota

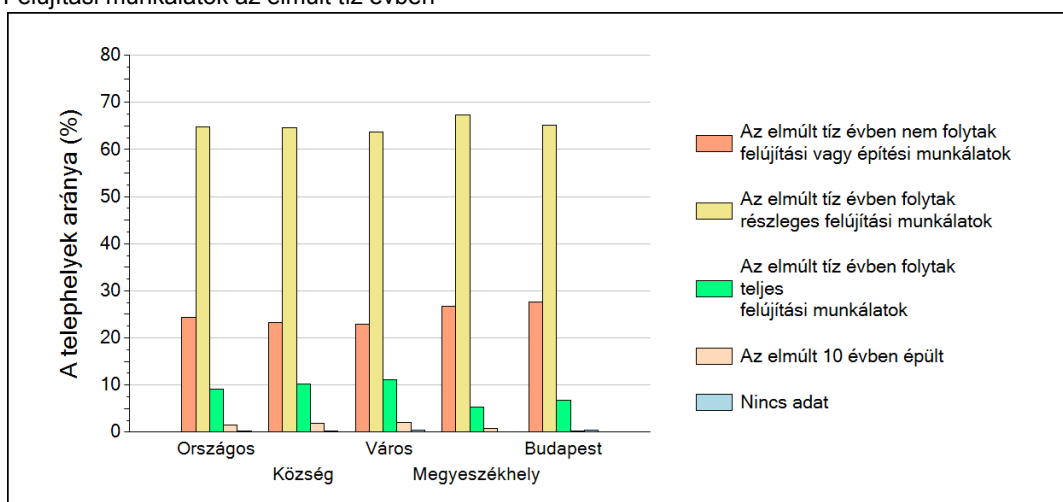
A Telephelyi kérdőív kérdéseire adott válaszaik alapján az Önök telephelyén az épület jó állapotú.

A Telephelyen folytak részleges felújítási munkálatok az elmúlt tíz évben.

A telephelyek épületének állaga



Felújítási munkálatok az elmúlt tíz évben

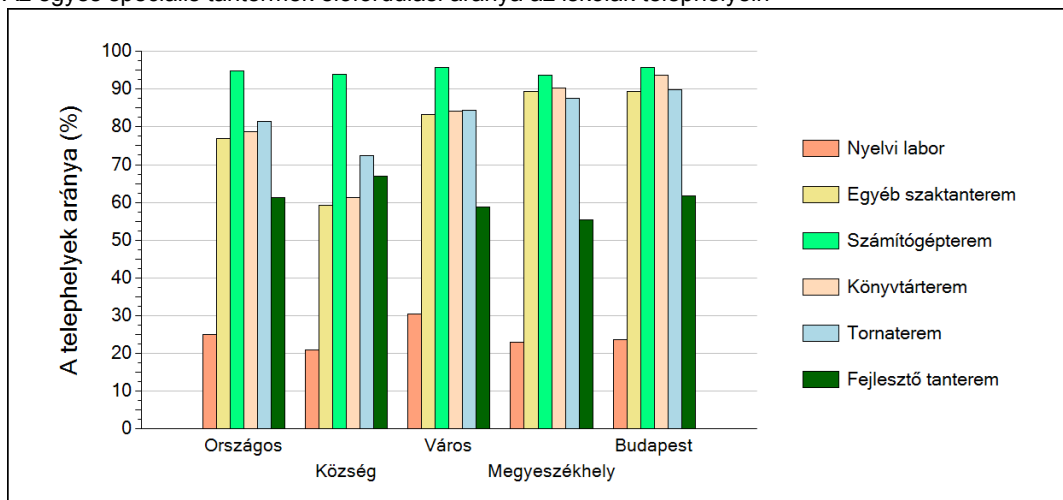


## 2 A telephely speciális tantermei

A Telephelyi kérdőív kérdéseire adott válaszaik alapján az Önök telephelyén az épület az alábbi speciális tantermek találhatóak meg:

- egyéb szaktanterem
- számítógépterem
- könyvtárterem
- tornaterem
- fejlesztő tanterem

Az egyes speciális tantermek előfordulási aránya az iskolák telephelyein

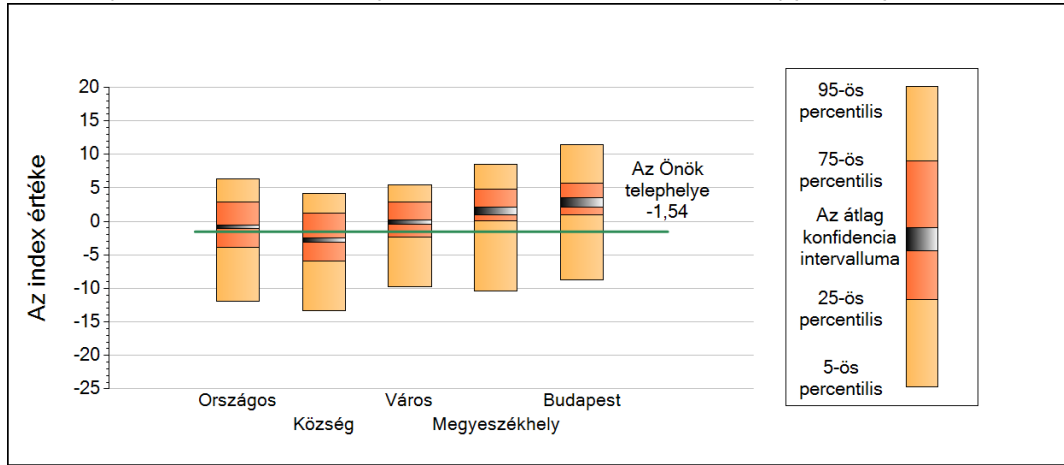


3

### A tanulók összetétele és a tanulási nehézségekkel küzdő tanulók a telephelyeken

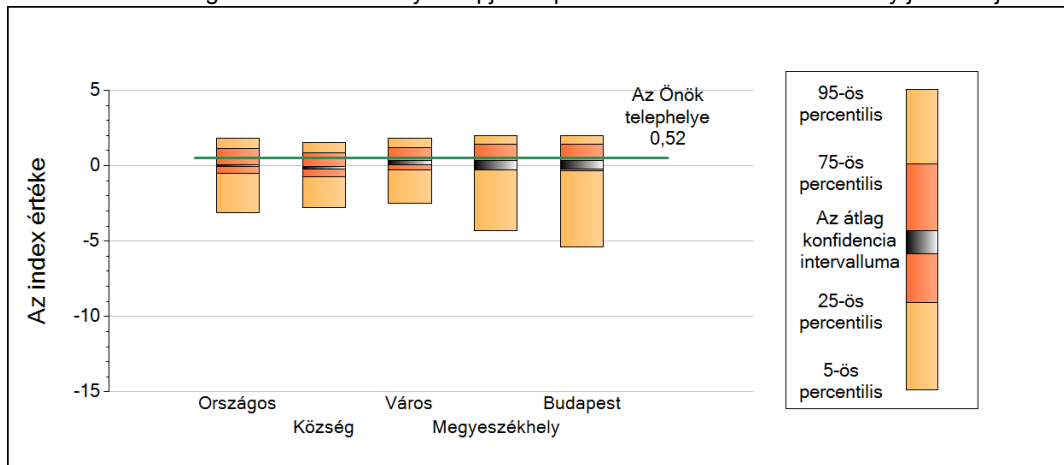
#### Általános iskola

A telephely tanulói összetétele alapján képzett index eloszlásának néhány jellemzője



	5-ös perc.	25-ös perc.	Konf. int. alja	Konf. int. teteje	75-ös perc.	95-ös perc.
<b>Országos</b>	-11,95	-3,83	-1,05	-0,60	2,90	6,40
<b>Község</b>	-13,35	-5,91	-3,13	-2,48	1,29	4,20
<b>Város</b>	-9,76	-2,30	-0,49	0,20	2,93	5,44
<b>Megyeszékhely</b>	-10,37	0,10	1,01	2,17	4,80	8,56
<b>Budapest</b>	-8,76	1,00	2,15	3,53	5,66	11,40

A tanulási nehézségekkel küzdők aránya alapján képzett index eloszlásának néhány jellemzője



	5-ös perc.	25-ös perc.	Konf. int. alja	Konf. int. teteje	75-ös perc.	95-ös perc.
<b>Országos</b>	-3,11	-0,49	-0,07	0,08	1,13	1,83
<b>Község</b>	-2,75	-0,70	-0,21	-0,05	0,85	1,56
<b>Város</b>	-2,51	-0,27	0,05	0,33	1,19	1,83
<b>Megyeszékhely</b>	-4,33	-0,19	-0,30	0,32	1,42	1,97
<b>Budapest</b>	-5,39	-0,35	-0,22	0,36	1,43	1,97

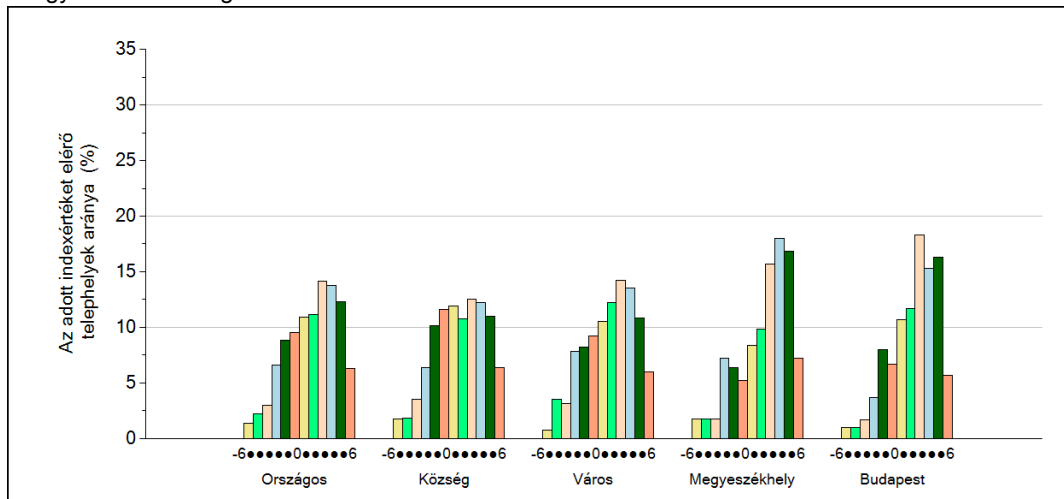
**4**

**Fegyelem, motiváció**

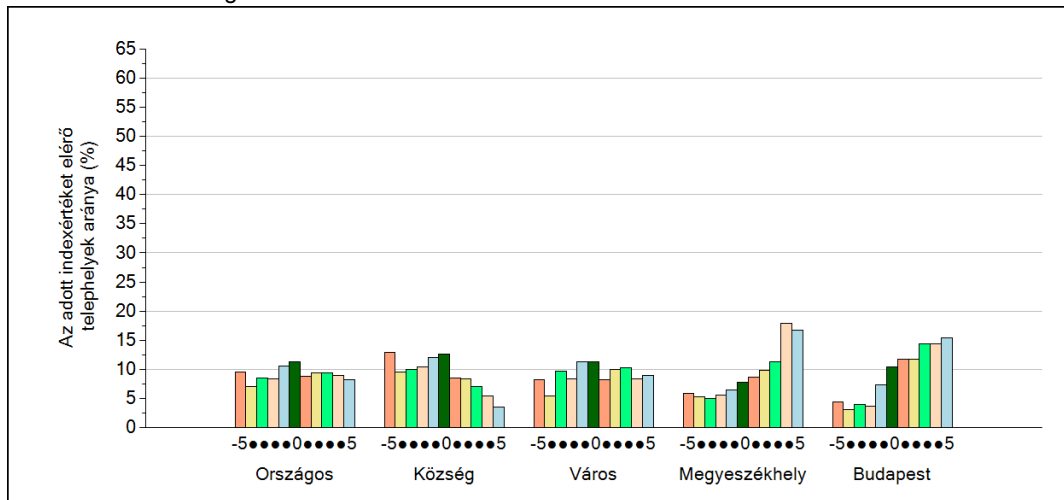
**Általános iskola**

A Telephelyi kérdőív kérdéseire adott válaszaik alapján az Önök telephelyén a diákok fegyelmeire vonatkozó index értéke 2, a motivációra vonatkozó index értéke -3.

A fegyelemindex megoszlása



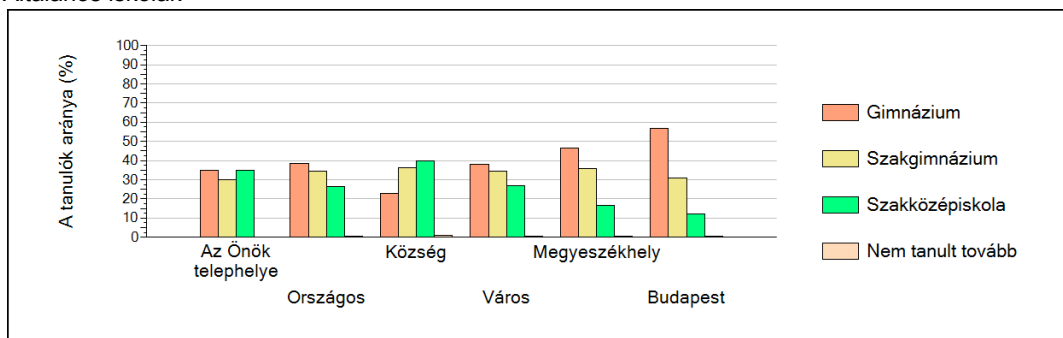
A motivációindex megoszlása



5

## A különböző képzési formákban tanulók továbbtanulási aránya

Általános iskolák



Tanulási környezet