

# Az Alföld

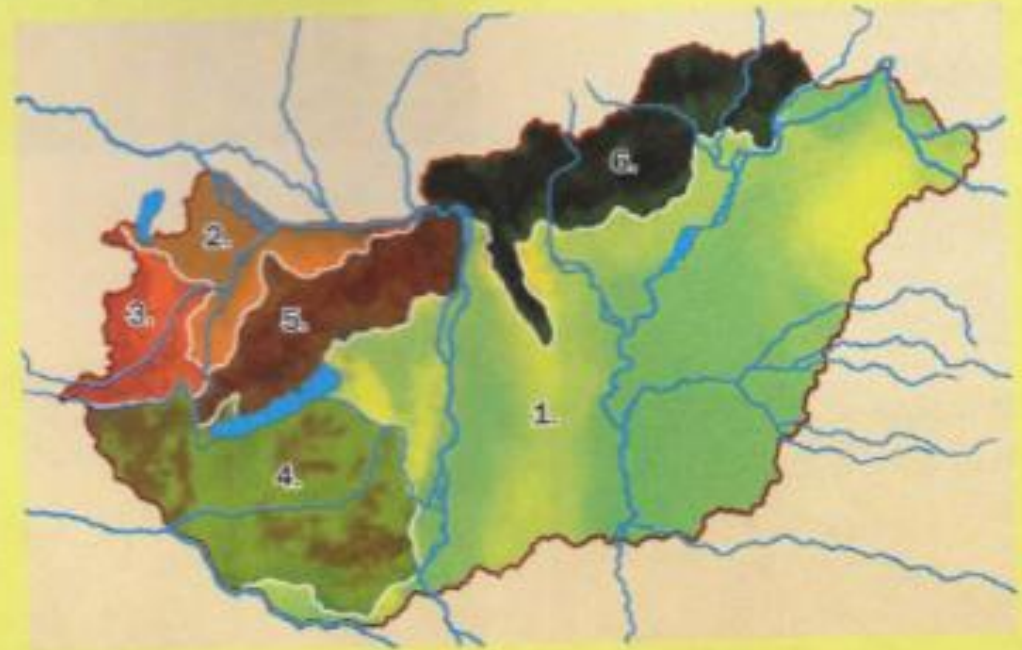
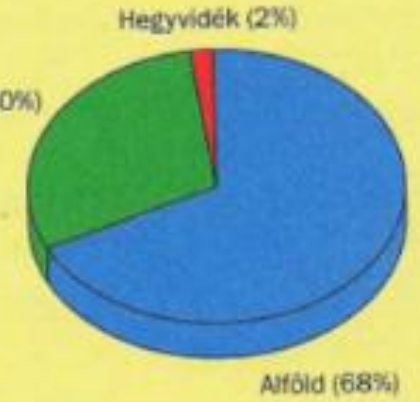
54. óra

# Ismételjünk! Hazánk nagy tájai

Magyarország területét hat nagytájra osztjuk:

1. Alföld
2. Kisalföld
3. Alpokalja  
(Nyugat-magyarországi-peremvidék)
4. Dunántúli-dombság  
(a Mecsek hegységgel)
5. Dunántúli-középhegység
6. Északi-középhegység  
(Észak-magyarországi-középhegység)

Dombság (30%)

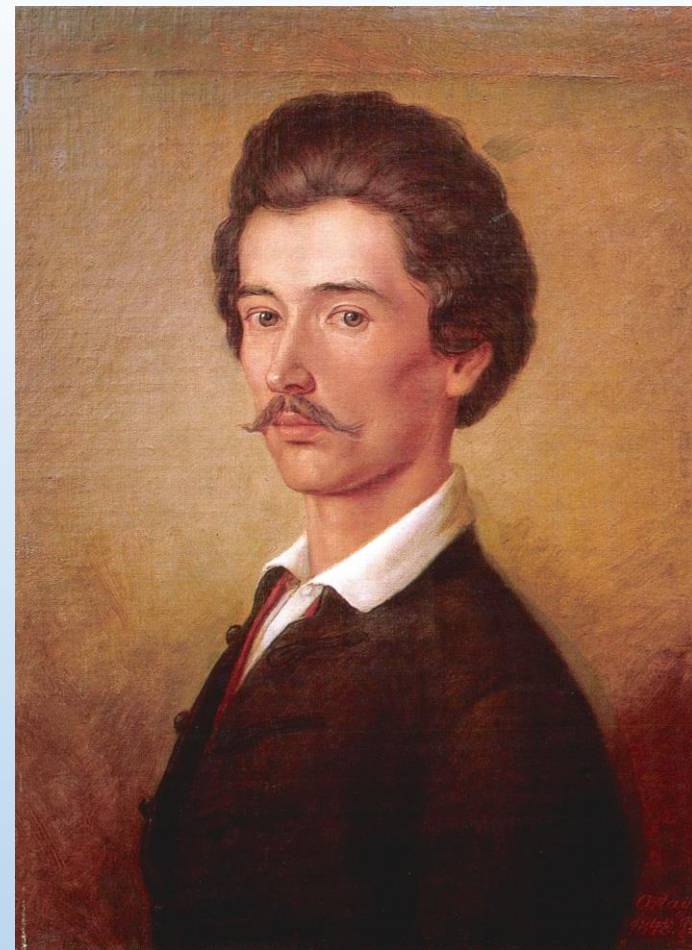


<https://learningapps.org/view2626946>

# Az Alföld

Hallgasd meg a verset!

<https://www.youtube.com/watch?v=-psF-6nPgwA>



# Alföld

Síkságnak nevezzük a földfelszín azon részeit, ahol nagy területen nincsen 30 méternél nagyobb szintkülönbség, valamint majdnem vízszintes a terület.

**Ha a síkság tengerszint felett 0-200 méterig fekszik, akkor nevezzük alföldnek.**

A domborzati térkép zöld színnel jelöli.

Hazánk 68% része alföld.



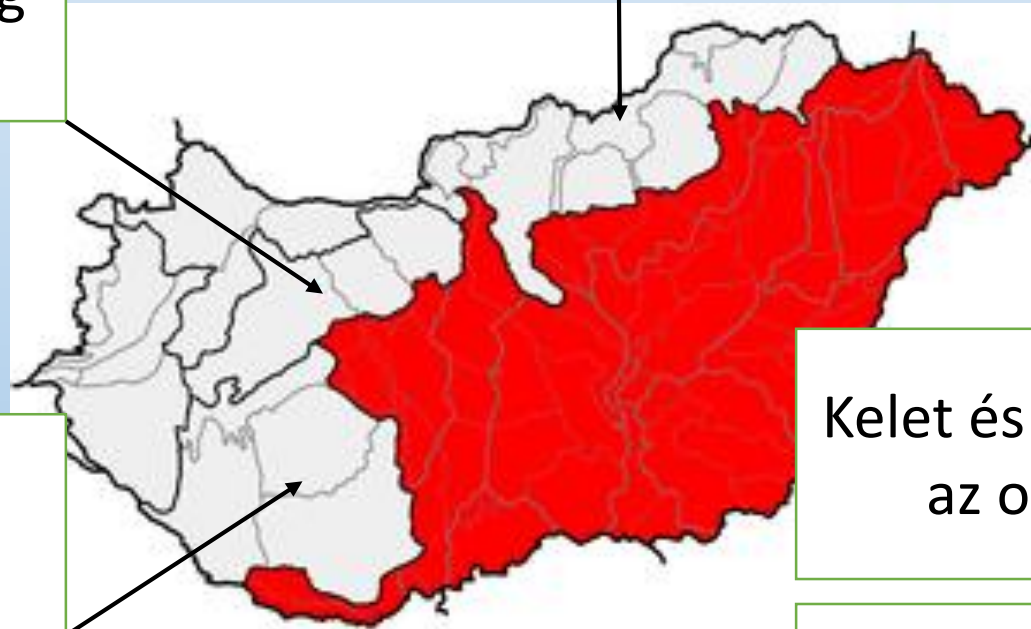
# Hazánk nagytája- Alföld

## Határai

Észak-nyugat felől  
Dunántúli-középhegység  
és a Balaton

Dél-nyugat felől  
Dunántúli-dombság

Észak felől  
Északi-középhegység



**Hazánk legnagyobb tája.**

**Sió vonalától a keleti országhatárig  
húzódik.**

Kelet és dél felől túlnyúlik  
az országhatáron.

**Keresd meg a térképen a Sió  
csatornát!**

# Domborzata

A terület tökéletes síkság, a szintkülönbségek elenyészőek.

A felszínét a folyók munkája alakította.

Lösz (laza, törmelékes üledék) és homok borítja.



# Vízrajza



## Állóvizek

A legnagyobb állóvíz az Alföld területén a Kiskörei-víztározó, más néven a **Tisza-tó**. Szintén jelentős még a madárvonulások miatt is a Szeged mellett fekvő **Fehér-tó**.



Tisza-tó

## Folyóvizek

Az Alföld legnagyobb folyói a **Duna** és a **Tisza**.

## Duna mellékvize:

Sió

## Tisza mellékfolyói:

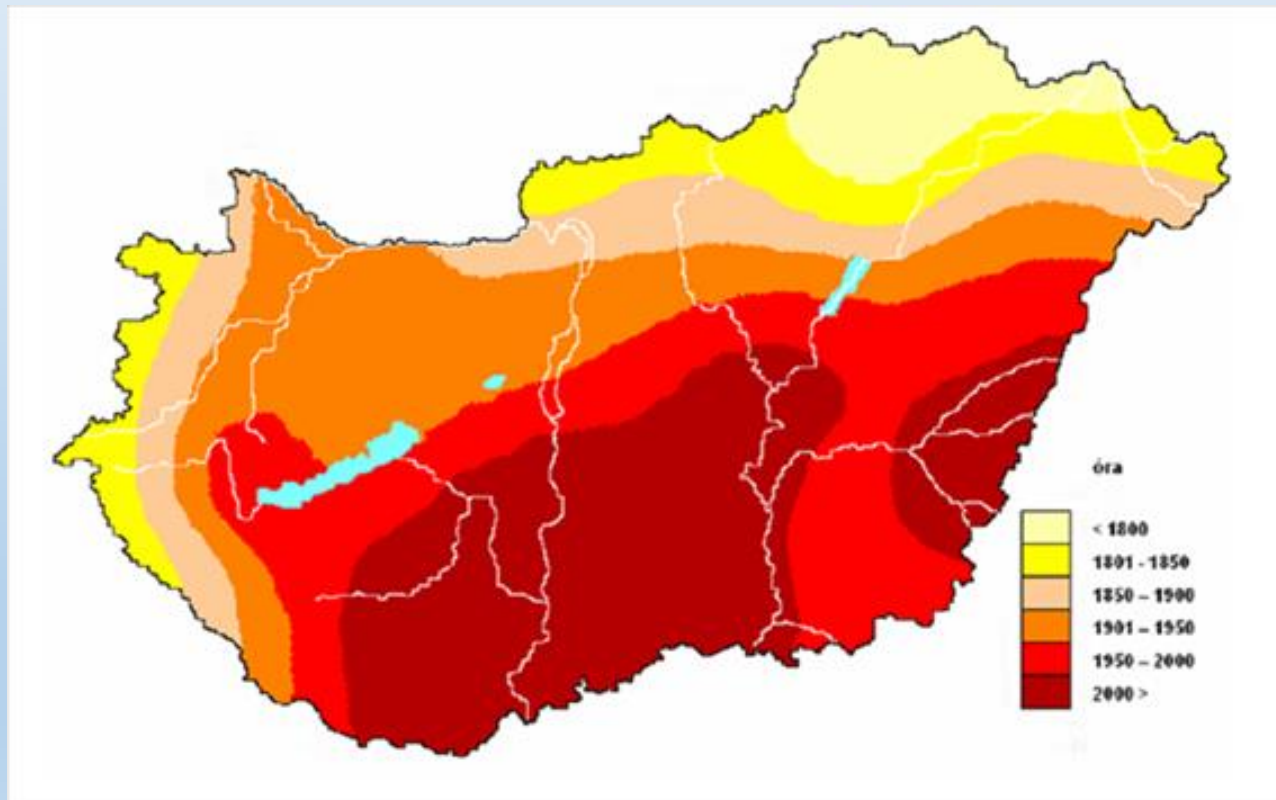
Szamos, Bodrog, Sajó, Zagyva  
Körös, Maros



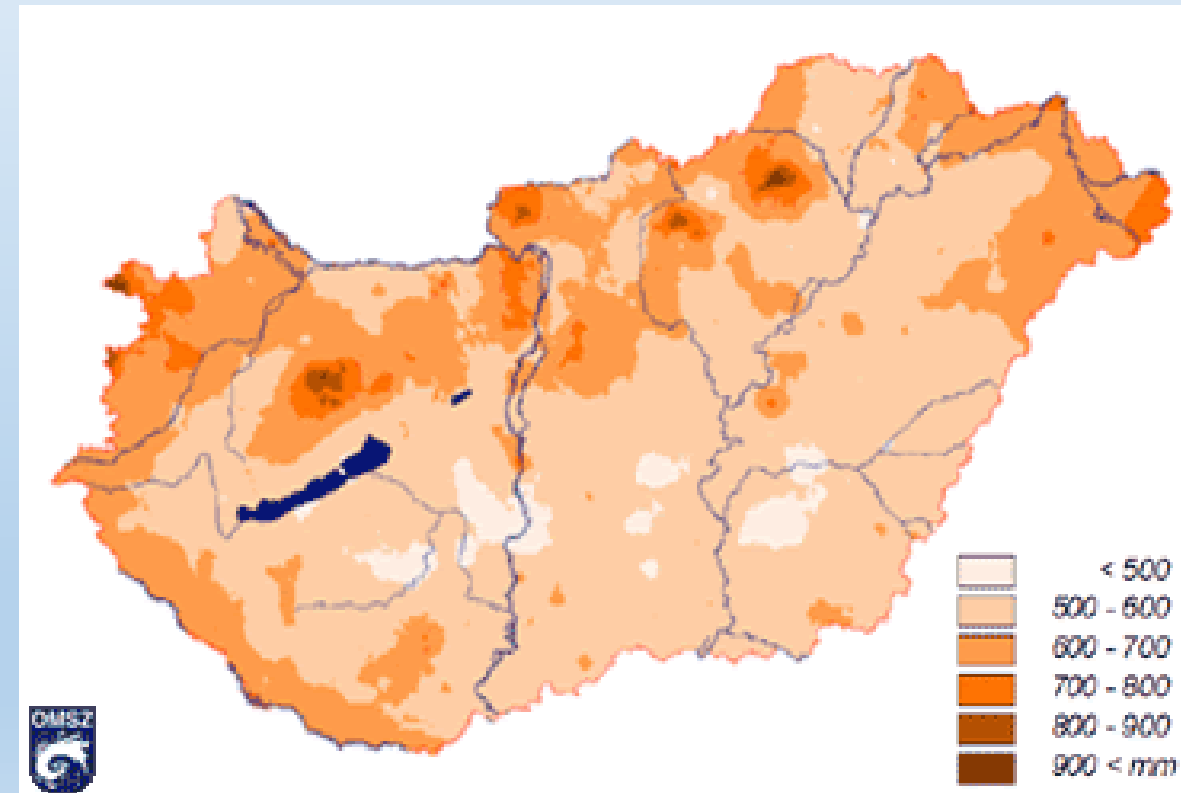
Keresd meg a felsorolt vizeket a térképen!

# Éghajlata

- A **legtöbb napsütés** és a **legkevesebb csapadék** az Alföldön van.
- Itt a legnagyobb a különbség a nyári és a téli hőmérséklet között.



Napsütéses órák száma egy évben



Lehullott csapadék mm-ben



# Tájegységei

**Kiskunság**

**Nagykunság**



**Keressd meg a térképen!**

A következő óráinkon ezekről a tájegységekről is fogunk tanulni.

# Nagyobb városai



Békéscsaba



Debrecen



Szeged



Nyíregyháza



Kecskemét



Szolnok

**Keressd meg a térképen a városokat!**

# Másold be a vázlatot a füzetedbe!

54. óra

IV.12.

## Az Alföld

Hazánk legnagyobb sík területe (0-200 m).

Határai:

É: Északi-középhegység

Ny-DNy: Sió, Balaton, Dunántúli-középhegység, Dunántúli-dombság

Folyóvizei: Duna, Tisza Tavai: Tisza-tó, Fehér-tó

Éghajlata: kevés csapadék, sok napsütés

Nagy városai: Szeged, Debrecen, Hódmezővásárhely, Szolnok, Kecskemét, Békéscsaba, Nyíregyháza

Tájegységei: Kiskunság, Nagy-kunság

# Házi feladat Tk.: 87. o. Mf. 56.o. 1.,2.,3. feladat

## A mi hazánk Magyarország

### Az Alföld

Az Alföld területe a honfoglaláskor még ligetes erdőkkel, ártéri erdőségekkel borított vidék volt.

Amikor elterjedt a földművelés, sok erdőt kiirtottak, hogy több legyen a szántóföld. A török időkben még fokozottabb volt az erdőirtás. Újabb változást jelentett a Tisza és mellékfolyóinak szabályozása. A folyóknak új, egyenesebb medret ástak, ide „terelték” a vizet. Így megelőzték a gyakori árvizeket, amelyek előntötték a termőföldeket.



*Emlékmű a Vereckei-hágón (ma északkeleti szomszédunk, Ukrajna területén található). Ezen át jöttek a honfoglaló magyarok a Kárpát-medencébe. Árpád fejedelem vezetésével keltek át a 839 méter magas hágón. Azóta itt élünk, ez a hazánk*

Az Alföld hazánk legnagyobb tája. A Sio vonalától a keleti országhatárig húzódik. (A déli országhatáron túl a szomszédos országok területén folytatódik.) Északnyugati határa a Dunántúli-középhegység, északon az Északi-középhegység határolja. Legnagyobb folyói a Duna és a Tisza.

Hazánkban a legtöbb napsütés az Alföldön van. Ezen a területen a legnagyobb a különbség a tél és a nyár hőmérséklete között.

Az Alföld legnagyobb városai: Debrecen, Szeged, Nyíregyháza, Kecskemét, Szolnok, Békéscsaba, Hódmezővásárhely.



Aratás

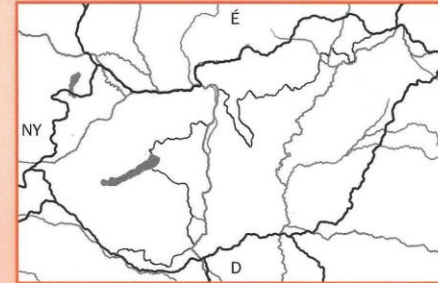
## A mi hazánk Magyarország

### Az Alföld

1. Határozd meg az Alföld fekvését hazánk domborzati térképén! Írd be a térképvázlatba a határoló területeket!

Az Alföld hazánk \_\_\_\_\_ részén fekszik.

2. Színezd be a térképvázlaton az Alföld területét!



3. Keresd a térképen városokat az Alföld területén! Jelöld a térképvázlaton! Írd melléjük a magassági számukat is!

- a) \_\_\_\_\_ m.
- b) \_\_\_\_\_ m.
- c) \_\_\_\_\_ m.
- d) \_\_\_\_\_ m.
- e) \_\_\_\_\_ m.

4. Melyik alföldi településen jártál már?

Milyen érdekességeket, nevezetességeket láttál?